



ADAPTATEUR RÉSEAU USB GIGABIT



Guide d'installation rapide
DN-10150-1

Présentation du produit

Le DN-10150-1 est un adaptateur Gigabit Ethernet compatible avec USB 2.0 vous permettant de transmettre des données à la vitesse maximale de 1000 Mbps sur un port Ethernet RJ-45. Il fonctionne également avec les ports USB 1.x et les réseaux Ethernet 10/100 Mbps. Compact et portable, cet adaptateur est idéal pour connecter un ordinateur de bureau ou un ordinateur portable à un réseau.

Caractéristiques

1. Compatible avec les normes USB 1.1 et 2.0
2. Compatible avec les normes IEEE 802.3, IEEE 802.3u et IEEE 802.3ab
3. Négotiation automatique de connectivité 10/100/1000M
4. Vitesse de transmission USB en mode rapide (Full) et très rapide (High Speed) avec alimentation de bus
5. Compatibles avec le mode veille et la réactivation à distance
6. Port ascendant : USB type A
7. Port descendant : RJ45
8. Compatible avec Windows® XP/Vista/7 (32/64 bits)

Configuration système requise

1. Windows® XP/Vista/7 (32/64 bits)
2. Port USB (USB1.1/2.0)

Contenu de la boîte

- 1 x Adaptateur Gigabit Ethernet USB 2.0
- 1 x CD d'installation du pilote
- 1 x guide d'installation

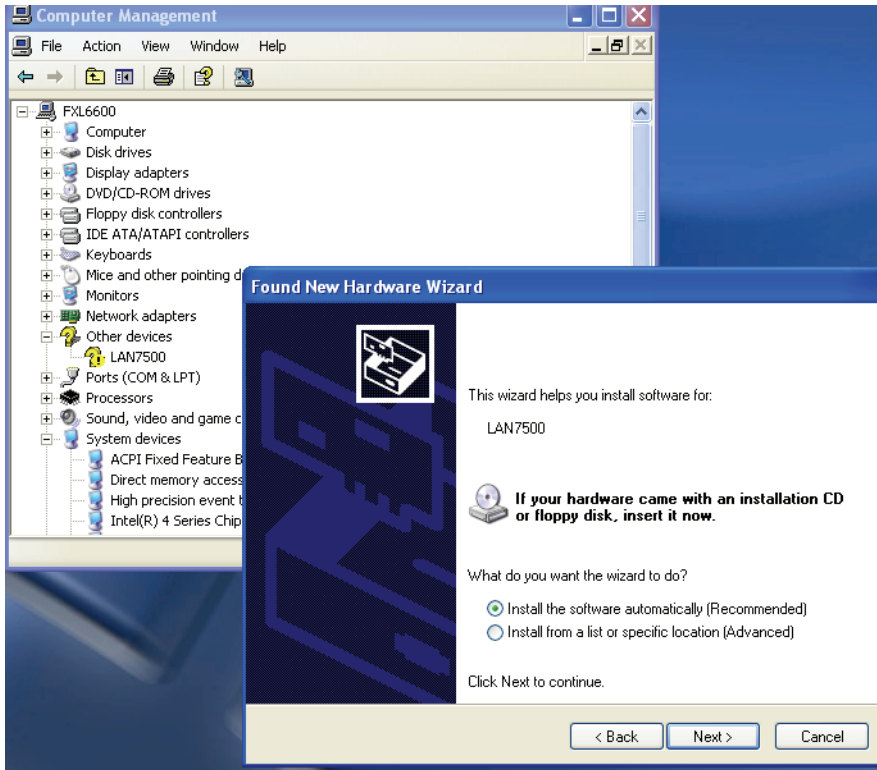
Remarque : le contenu peut varier selon le pays ou le marché

Installation matérielle

1. Branchez directement le DN-10150-1 sur un port USB disponible de votre ordinateur de bureau ou de votre ordinateur portable.
2. Branchez une extrémité du câble réseau sur le port RJ45 du DN-10150-1.
3. Branchez l'autre extrémité du câble réseau sur le port Ethernet d'un routeur, d'un commutateur ou de tout autre équipement réseau.

Installation du pilote pour Windows XP/Vista/7

1. Sous Windows 98/2000/XP/WIN7, dès que vous connectez votre DN-10150-1 sur un port de votre ordinateur de bureau ou portable, Windows le détecte et vous propose d'installer le pilote de ce nouveau matériel.



2. Lorsque vous apercevez la page-écran "Update Device driver Wizard", cliquez sur le bouton "Cancel".
3. Insérez le disque fourni dans le lecteur de CD de votre ordinateur. Recherchez le fichier "**LAN7500-WDF-v1.1.9.0.exe**" sur le disque et cliquez deux fois sur l'entrée correspondante pour démarrer le programme d'installation.



4. Conformez-vous aux instructions affichées sur l'écran pour terminer l'installation du pilote. Si l'installation s'est déroulée normalement, l'adaptateur réseau USB apparaît comme suit dans l'onglet des Propriétés système.

